

# PLATEFORME COLLABORATIVE

---

Etablissement Public Territorial  
Grand Orly Seine Bièvre  
2020 - 2021





# CONTEXTE

L'Établissement Public Territorial du Grand Orly Seine Bièvre souhaite mettre à disposition de ses acteurs locaux, une plateforme collaborative dont la vocation est de contribuer :

- à permettre des interactions entre les acteurs de l'innovation, entre eux et avec l'EPT
- au développement de partenariats entre acteurs pour le développement de projets innovants, et qui pourra aussi potentiellement être utilisée en interne.

Cette plateforme sera accessible depuis le site internet du Grand Orly Seine Bièvre. Chaque utilisateur devra s'identifier pour voir ou déposer des projets.

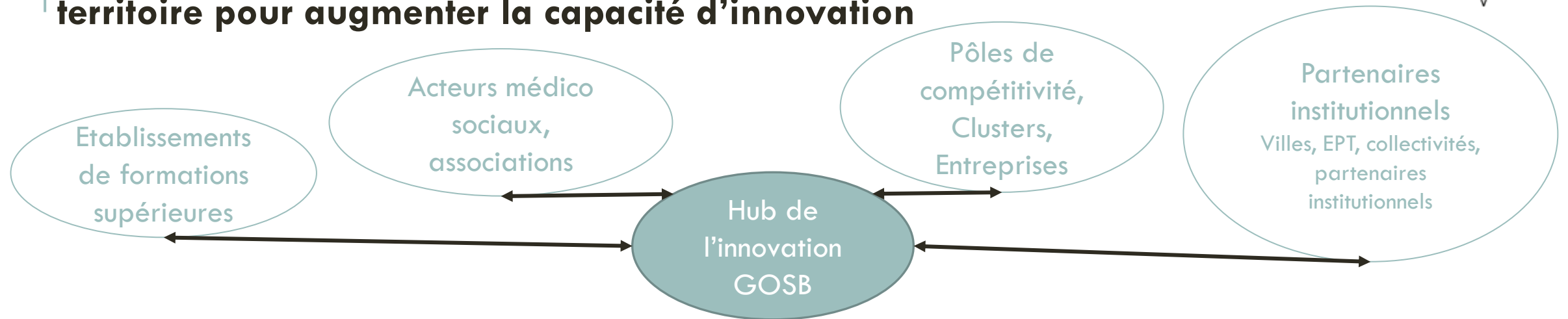
Des emails de notifications seront expédiés automatiquement en fonction d'actions bien spécifiques.

Cette plateforme collaborative pourra évoluer en fonction de son succès pour apporter plus de fonctionnalités et de services.

# DÉVELOPPER L'OUTIL « HUB TERRITORIAL DE L'INNOVATION »



Objectif : Mettre en corrélation toutes les capacités professionnelles du territoire pour augmenter la capacité d'innovation



<p><b>Animation des partenariats</b></p>	<p><b>Plateforme collaborative</b></p>	<p><b>Expérimentations</b></p>	<p><b>RDC Askia</b></p>	<p><b>Appui au financement</b></p>
<p>Favoriser et soutenir les initiatives des partenaires et acteurs sur le territoire</p>	<p>Echange et mise en relation de tous les acteurs du territoire Rassembler les différentes compétences de chacun pour développer des projets innovants</p>	<p>Développement opérationnel Territoire précurseur Test et installation de projets innovants</p>	<p>Lieu de créativité collective Lieu d'échange et de montage de projets Animations Ateliers</p>	<p><b>Plate Forme Appel A Projet</b> Veille, analyse et appui ingénierie pour la mobilisation de fonds d'appels à projets, pour le financement d'actions portés par les acteurs.</p>



# OBJECTIFS DE LA PLATEFORME COLLABORATIVE

- Renseignements des acteurs présents sur le territoire et leurs compétences
- Mettre en relation les acteurs du territoire
- Communiquer sur les projets innovants et valoriser les acteurs locaux
- Favoriser le montage de partenariats et de projets :
  - Entre acteurs « privés » (universités, laboratoires, écoles, entreprises, clusters, associations...)
  - Entre acteurs et l'Établissement Public Territorial (PCAET...)
- Mutualiser les lieux, les équipements, les outils de gestion de projet
- Permettre d'accéder à des financements de projets (Plateforme Appel à Projets déjà opérationnelle)

# SYNTHÈSE DES FONCTIONNALITÉS POTENTIELLES



1. *Annuaire des compétences des acteurs du territoire*
2. *Information et promotion des projets à venir ou réalisés des acteurs (Veille sur l'innovation et le territoire)*
3. *Information et Promotion des évènements des acteurs sur le territoire*
4. *Espace dédié aux propositions de projets collaboratifs*
5. *Inscription à des Communautés d'intérêt*
6. *Recommandations sur la plateforme de projet*
7. *Diffusion des demandes et projets*
8. *Espace collaboratif privé / Outils gestion de projet*
9. *Forums de discussion ouvert à tous autour d'une problématique*
10. *Informations sur des espaces et équipements mutualisables sur le territoire*
11. *Documents types : Accord de confidentialité*
12. *Demande / Recherche / Besoin d'Expérimentations*
13. *Lien Plateforme de diffusion d'Appels à projets*
14. *Protection des données échangées*
15. *Newsletter*
16. *Partage de données de l'Etablissement Public Territorial (SIG )*
17. *Indicateurs des impacts environnementaux des projets ?*



# OUTILS ET FONCTIONNALITES POTENTIELS

## 1- Annuaire des compétences des acteurs du territoire

Besoin de connaître les acteurs du territoire  
Besoin de compétences spécifiques pour un projet



### SUJET REFLEXION ATELIER 18/02

La définition des grands domaines d'intervention, des compétences et des communautés d'intérêt seront des sujets de travail par groupe.

## 2 -Veille sur l'innovation et le territoire

### Information et promotion des projets à venir ou réalisés des acteurs.

Espace d'actualité regroupant des articles, présentation - interviews concernant des projets innovants





# OUTILS ET FONCTIONALITES POTENTIELS

## 3 – Information et Promotion des événements des acteurs sur le territoire

- Evènements organisés par l'Établissement Public Grand Orly Seine Bièvre
  - Ateliers, animations et conférences organisées au bâtiment Askia à Orly
  - Webinaires, visioconférences sur des thématiques rassemblant les acteurs du territoire
- Evènements organisés par les partenaires inscrits
  - Mise à disposition des informations et des liens de participation



# OUTILS ET FONCTIONALITES POTENTIELS

## 4 - Espace dédié aux propositions de projets collaboratif et demande de compétences

Espace où les acteurs peuvent partager leurs idées de projet, leurs besoins de compétences pour la réalisation d'un projet. Ces demandes et propositions seront organisés sous forme de « fiche projet ».

Fiche projet :

- Equipe projet
- **Grand domaine d'intervention**
- Descriptif et objectifs
- Echelle de déploiement
- Stade de développement
- **Compétences recherchées**
- **Communauté d'intérêt associée**



### Critères de recherche : Grands domaines d'intervention

- RSE - Développement durable
- Immobilier
- Espace public
- ESS – Economie circulaire
- Logistique
- Formation
- Digitalisation
- Santé
- Loisirs
- Inclusion sociale – Lutte contre les discriminations
- Autres

**SUJET REFLEXION ATELIER 18/02**  
**La définition des grands domaines d'intervention sera un sujet de travail par groupe.**





# OUTILS ET FONCTIONALITES POTENTIELS

## 5 – Inscription à des Communautés d'intérêt

SUJET REFLEXION ATELIER 18/02

Les fiches projets peuvent être regroupées et classées dans des communautés d'intérêt, afin de faciliter la recherche de projet sur un thème spécifique. Et les membres peuvent adhérer à des communautés d'intérêt pour suivre les projets spécifiques à leurs centres d'intérêt.

Bâtiments  
responsables

Accessibilité au  
quartier

Dépolluer la ville

Quartier multiservices

## 6- Recommandations sur la plateforme de projets

Suggestions des projets pouvant intéresser et correspondre aux compétences et centres d'intérêt de chaque acteur. Un moteur de recommandation associe ces projets aux acteurs grâce aux mots clés affiliés aux membres. Ces recommandations seront mises en avant sur la plateforme.



# OUTILS ET FONCTIONALITES POTENTIELS – MODALITES DE MISE EN OEUVRE

## 7 - Diffusion des projets et demandes créés sur la plateforme

Une fiche projet ou une demande de compétence est publiée sur la plateforme, elle est automatiquement communiquée aux acteurs inscrits pouvant y porter un intérêt.

Cette diffusion sera définie en fonction des :

- **Grands domaines d'intervention**
- **Compétences associés à l'entité**
- **Communautés d'intérêt**

**SUJET REFLEXION ATELIER 18/02**  
**La définition de ces 3 critères sera un sujet de travail par groupe durant l'atelier du 18 Février.**

Projet en ligne sur le grand domaine d'intervention « Bâtiment Rénovation » et communauté d'intérêt « Bâtiments responsables »

Diffusion par mail de ce projet aux acteurs inscrits à ce grand domaine d'intervention et/ou à cette communauté d'intérêt

Les acteurs intéressés consultent la plateforme pour plus d'informations

Puis contactent l'entité pilote pour collaborer s'ils souhaitent adhérer au projet



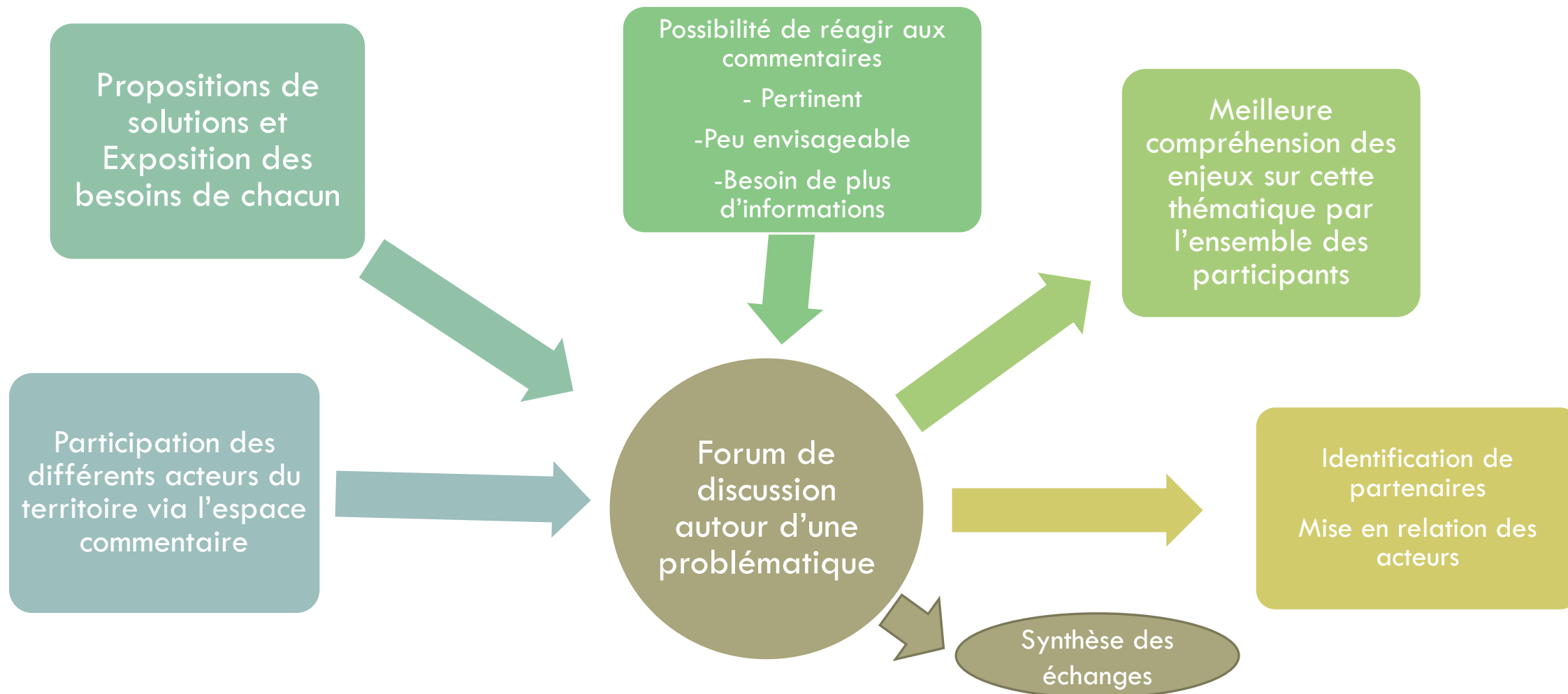
# OUTILS ET FONCTIONALITES POTENTIELS

## 8 - Espace collaboratif privé / Outils gestion de projet

Espace de discussion 	Appels visioconférences	Espace de stockage	Listes de tâches	Agenda partagé 	Autres outils :	Présentiel
Chat, messagerie instantanée connectée au téléphone et ordinateur	Appels depuis la plateforme ou intégrer votre outil habituel (Teams, Zoom) 	Enregistrement de dossiers, documents, données	Outils permettant l'organisation des tâches pour aboutir un projet	Planning prévisionnel connecté à votre agenda	- MIRO - Board - Carte interactive 	Espace de coworking à Askia ou dans des Tiers lieux

# OUTILS ET FONCTIONNALITES POTENTIELS

## 9 - Forums de discussion ouvert à tous autour d'une problématique



# OUTILS ET FONCTIONNALITES POTENTIELS

## 10 – Informations sur des espaces et équipements mutualisables sur le territoire

- Informations sur les espaces de coworking du Bâtiment Askia à Orly (organisation ateliers, animation, conférences)
- Informations sur les espaces et équipements mutualisables sur le territoire (Tiers Lieux, Fab Lab, outillage)



## 11 – Documents types : Accord de confidentialité, Accord de partenariat

Accord de confidentialité prérédigé par un avocat, garantissant un échange privé entre les différents acteurs en collaboration. Signatures électroniques.



# OUTILS ET FONCTIONNALITES POTENTIELS

## 12 – Demande, recherche, besoin d' Expérimentations

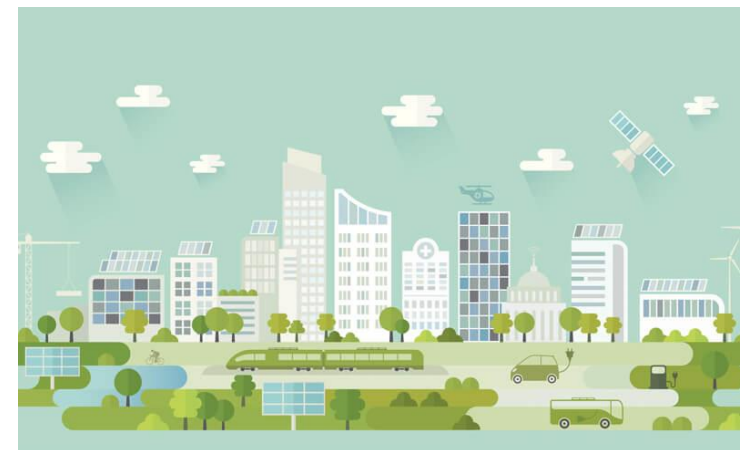
Besoin d'expérimentations de projets avec recherche de sites, partenaires

EPT peut proposer des sites et/ou jouer le rôle de

« Tiers de confiance »

Ces expérimentations ont pour objectifs de :

- développer de manière opérationnelle les solutions de demain,
- donner l'opportunité à la mise en place des projets innovants des acteurs du territoire,
- promouvoir un territoire et des acteurs précurseurs et innovants.





# OUTILS ET FONCTIONNALITES POTENTIELS



## 13 - Lien Plateforme de diffusion d'Appels à projets

- Découvrir l'ensemble des opportunités de financements nationaux ou européens disponibles pour mener un projet sur le territoire
- La plateforme collaborative sera reliée à la plateforme Appel à projet

## 14 – Protection des données échangées

Système permettant d'enregistrer les échanges entre les différentes parties prenantes dans un registre public et infalsifiable. Cela permet de préconstituer des preuves de création et innovation en anticipant un potentiel litige. (La Blockchain ne délivre pas de droit de propriété, c'est un complément au dépôt INPI)

## 15 - Newsletter

Newsletter d'informations et d'animations de la plateforme



# OUTILS ET FONCTIONALITES POTENTIELS ?

## 16 - Accès à des données de l'Etablissement Public Territorial ?

Accès à des données publiques de Grand Orly Seine Bièvre et à des données du SIG (Système d'information géographique) de l'EPT- Informations déjà collectées pouvant accélérer l'étude et la conceptualisation des projets ?

## 17 – Indicateurs des impacts positifs environnementaux des projets ?

Notre avenir dépend de la santé de notre Terre. Ces indicateurs serviront à évaluer les innovations sur le plan du développement durable. Voici les indicateurs potentiels :

- Emissions Gaz à Effet de Serre
- Ecoconception, cycle de vie du produit
- Impacts sur les sols, l'eau, la biodiversité
- Consommation des ressources naturelles, fossiles, renouvelables

Des logos signifiants que le projet est durable et responsable sur un ou plusieurs indicateurs seront rajoutés à la fiche projet afin de la démarquer. ?





# OUTILS ET FONCTIONALITES POTENTIELS : MODALITES DE MISE EN ŒUVRE



Idée de projet innovant  
ET/OU  
Besoin de compétences  
spécifiques

Création d'une fiche projet  
sur la plateforme  
collaborative

Diffusion de la fiche projet  
auprès des acteurs du  
territoire potentiellement  
intéressés

- Fiche projet mise en avant sur la plateforme
- Envoie d'un mail notifiant les partenaires potentiels
- Recommandations sur la plateforme

Demandes de participation des  
acteurs intéressés

Mise en relation des  
entités

**Collaboration  
autour du projet**

- Utilisation des outils de gestion de projet collaboratif sur la plateforme

Expérimentation sur le territoire  
Analyse et validation du projet

Déploiement du produit  
et du service